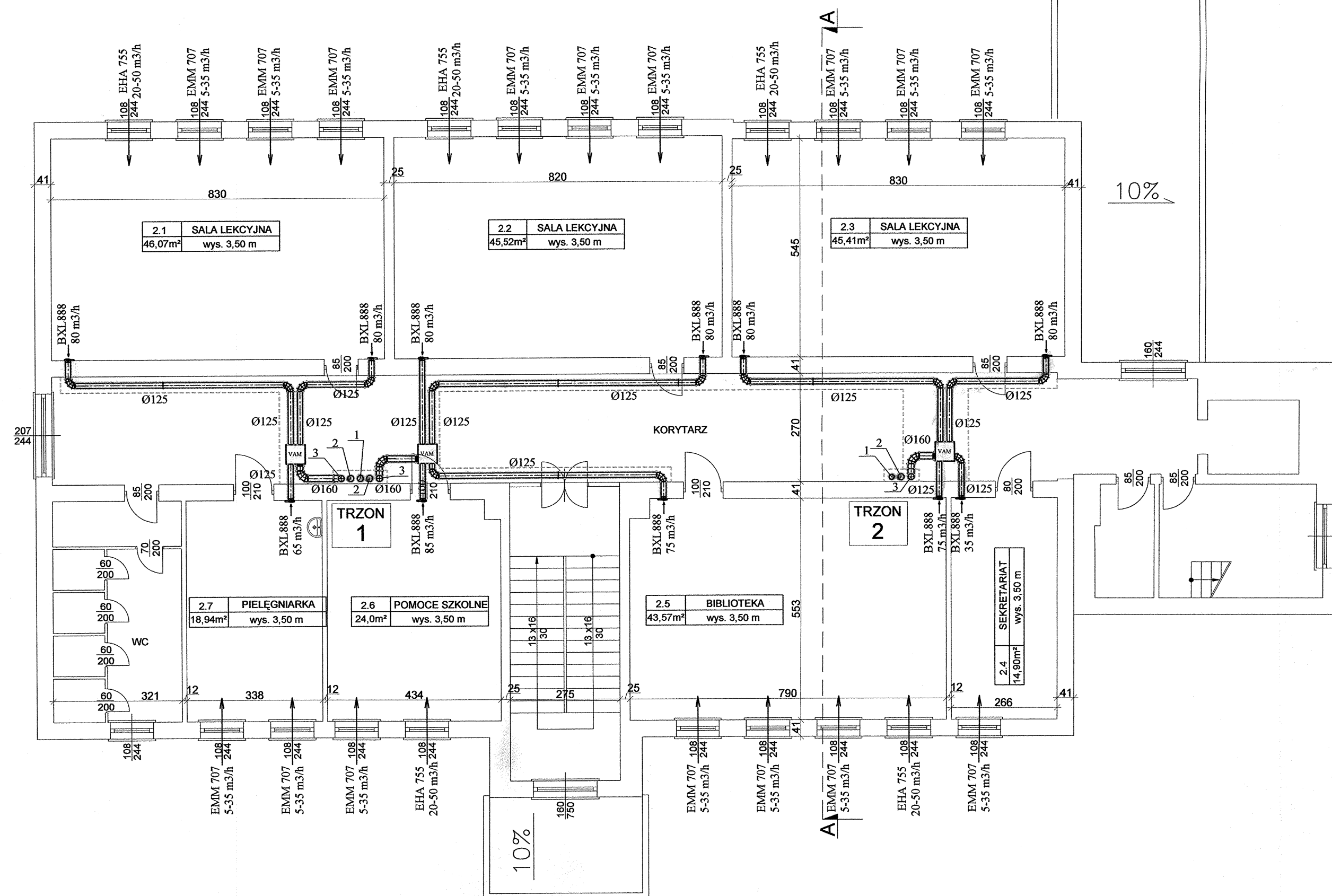
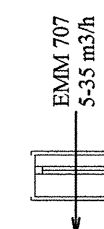


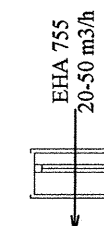
PIETRO 1



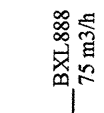
OZNACZENIA:



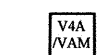
nawiewnik higrosterowalny, okienny, dwustrumieniowy
typu EMM707 (5-35 m3/h) produkcji AERECO
(montowany w skrzydle okiennym w górnej części okna)



nawiewnik higrosterowalny, okienny, akustyczny
typu EHA755 (22-50 m3/h) produkcji AERECO
(montowany w skrzydle okiennym w górnej części okna)



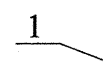
kratka wyciągowa, higrosterowalna, z opcją przepływu maksymalnego
typu BXL888 produkcji AERECO montowana na ścianie
(podano projektowaną ilość powietrza wywiewanego)



wentylator centralny akustyczny typu V4A lub typu VAM
230V,50Hz produkcji AERECO



przewód wentylacyjny z blachy stalowej ocynkowanej, spiro
produkcji LEMA-WENT (podano średnicę nominalną przewodu)
- zaizolowany akustycznie matami lamelowymi z wełny mineralnej
z osłoną z folii aluminiowej o gr. 20mm produkcji ROCKWOLL



pion wentylacyjny z blachy stalowej ocynkowanej, spiro produkcji LEMA-WENT (podano średnicę nominalną przewodu)
- zaizolowany akustycznie matami lamelowymi z wełny mineralnej z osłoną z folii aluminiowej o gr. 20mm produkcji ROCKWOLL;
numer przy pionie oznacza numer kondygnacji na której są pomieszczenia z których wywiew powietrza pion będzie "obsługiwał"

UWAGI:

Przewody wentylacyjne spiro prowadzić pod stropem pomieszczeń i obudować płytami g-k w których należy wykonać drzwiczki rewizyjne w celu dostępu do wentylatorów.
Linia przerywana () zaznaczono zakres obudowy z płyt g-k

TYTUŁ RYSUNKU		NAZWIŚKO		UPRAW		DATA		PODRS	
PROJEKT: RZUT 1 PIĘTRA		ASYSTENT	mgr inż. Lukasz ZAGÓRSKI		-----	IV. 2009			
		ASYSTENT	mgr inż. Paweł ANDRZECZKO		-----	IV. 2009			
		ASYSTENT	mgr inż. Adam PODCZASNY		-----	IV. 2009			
		PROJEKTANT	Inż. Ryszard ZMIJKO		51/75	IV. 2009			
		PROJEKTANT	Inż. budowl. Dariusz MAJER		627/02	IV. 2009			
OBJEKT: Pospółt Szkół Specjalnych nr 6 ul. Kanonickich 36; Dąbrowa Górnicza		SKALA				NR RYSUNKU			
INWESTOR: Miasto Dąbrowa Górnicza ul. Graniczna 21; 41-300 Dąbrowa Górnicza		1:100				3			